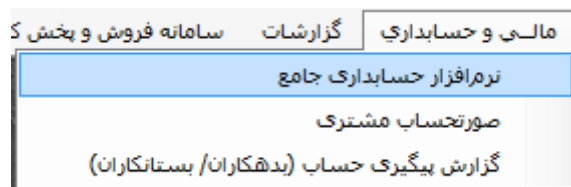


به نام حضرت حق

آموزش بستن سال مالی ۱۳۹۵ و ایجاد سال مالی جدید (۱۳۹۶)

تذکر: این آموزش مربوط به آن دسته از مشتریانی می باشد که دارای نرم افزار حسابداری جامع ایده می باشند. مشتریانی که دارای این نرم افزار هستند، در منوی مربوط به مالی و حسابداری زیر منوی زیر را مشاهده می نمایند:

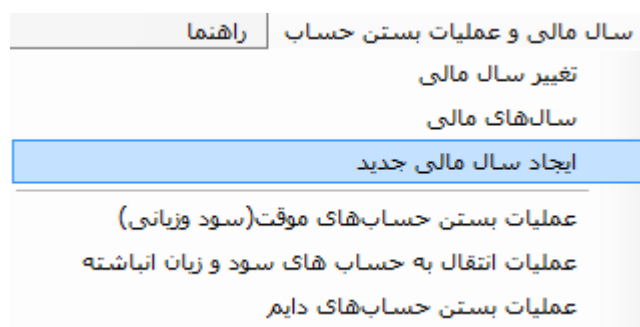


برای بستن سال مالی ۱۳۹۵ و ایجاد سال مالی جدید (۱۳۹۶) از طریق نرم افزار جامع حسابداری ایده، مراحل زیر را با دقت طی نمایید.

از آنجایی که پس از بستن سال مالی به هیچ عنوان امکان بازگرداندن آن وجود ندارد پیشنهاد می شود، قبل از شروع عملیات بستن حسابها در سال مالی ۱۳۹۵ و ایجاد سال مالی جدید (۱۳۹۶)، اقدام به تهیه کپی از بک آپ نرم افزار خود نمایید. برای این منظور به محلی که نرم افزار فروش کتاب ایده نصب شده است بروید. پس از ورود به پوشه IGF بروی پوشه Backup کلیک نمایید. در این قسمت وارد پوشه Daily شده و آخرین فایل بک آپ تان را بروی سی دی کپی کنید و آن را نزد خود نگاه دارید.

بستن سال مالی ۱۳۹۵ و ایجاد سال مالی جدید: برای این منظور مراحل زیر را طی نمایید.

برای بستن سال مالی ۱۳۹۵ و ایجاد سال مالی جدید (۱۳۹۶)، بروی منوی سال مالی و عملیات بستن حساب کلیک نمایید تا زیر منوی زیر نمایش داده شود. سپس بروی ایجاد سال مالی جدید کلیک نمایید.




پس از کلیک بروی ایجاد سال مالی جدید، پنجره زیر باز می شود. در این قسمت مانند نمونه ای که مشاهده می نمایید، عنوان دوره را وارد نموده و تاریخ شروع دوره و پایان دوره در سال مالی جدید را وارد نمایید. در این قسمت و هنگام وارد نمودن تاریخ شروع دوره در نظر داشته باشید که این تاریخ حتما باید بعد از تاریخ پایان دوره، سال مالی قبل باشد. تاکید می گردد در صورتی که تاریخ شروع دوره سال مالی جدید با تاریخ پایان دوره سال مالی قبلی یکسان باشد، امکان ایجاد دوره مالی جدید وجود نخواهد داشت.

پس از وارد کردن تاریخ شروع دوره و پایان دوره (مانند نمونه) بر روی دکمه تایید کلیک نمایید.



پس از آنکه بر روی دکمه تایید کلیک نمودید، از طریق منوی سال مالی و عملیات بستن حساب به زیرمنوی سالهای مالی بروید تا از ایجاد شدن سال مالی جدید اطمینان حاصل نمایید. پس از آن با زدن دکمه تایید، این فرم را ببندید.



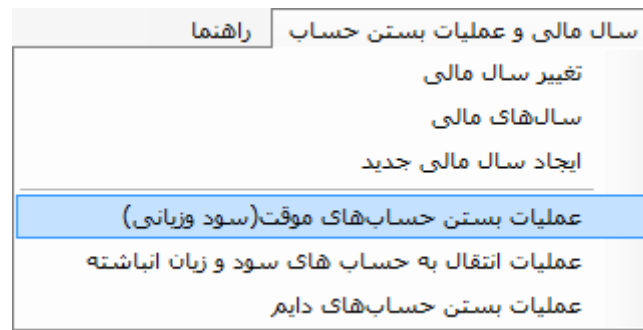
رد	عنوان دوره	شروع دوره	پایان دوره
۱	سال مالی ۱۳۹۶	۱۳۹۶/۰۱/۰۱	۱۳۹۶/۱۲/۲۹
۲	سال مالی ۱۳۹۵	۱۳۹۵/۰۱/۲۴	۱۳۹۶/۱۲/۳۰
۳	سال مالی ۱۳۹۴	۱۳۹۴/۰۱/۰۱	۱۳۹۵/۰۱/۲۳
۴	سال مالی ۱۳۹۳	۱۳۹۳/۰۱/۰۱	۱۳۹۳/۱۲/۲۹

تا اینجای کار ما سال مالی جدید را ایجاد کردیم.

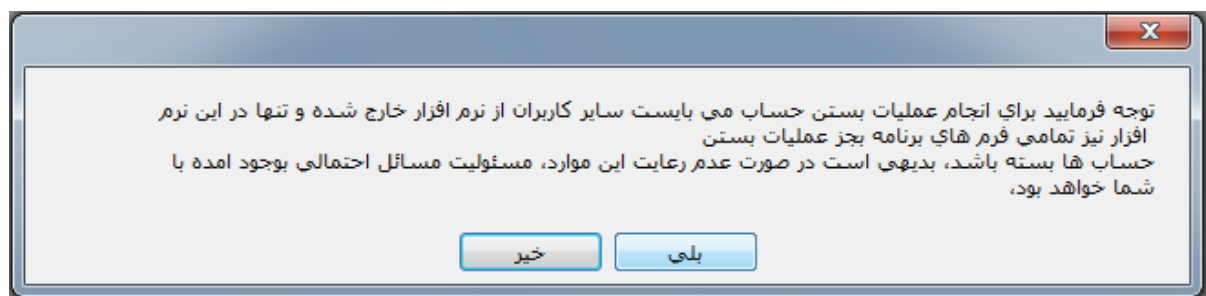
لازم به ذکر است:

- ۱- با این کار (ایجاد سال مالی جدید) و درست تا این مرحله از کار سندهای خودکار حاصل از فروش و خرید و ... در سال مالی جدید ثبت خواهد شد. اما از آنجایی که هنوز سال مالی قبلی خود را نبسته‌اید می‌توانید سندهای حسابداری خود را ویرایش نمایید.
- ۲- در حال حاضر که سال مالی جدید ایجاد گردیده است نیز می‌توانید از سیستم فروش و مالی / حسابداری خود استفاده نمایید و لزوماً نیازی به بستن حساب‌هایتان نیست. بنابراین در صورتی که هنوز در سال مالی ۱۳۹۵ خود نیاز به ویرایش و یا ثبت اسناد حسابداری دارید می‌توانید، در همین مرحله کار بستن سال مالی خود را موقتاً کنار بگذارید و پس از اتمام عملیات مالی دوباره به این بخش مراجعه نمایید.

حال باید به ترتیب حساب های موقت (سود و زیانی) را در سال مالی قبل (۱۳۹۵) بسته، عملیات انتقال به حساب های سود و زیان انباشته را انجام داده و در پایان حساب های دائم را نیز ببندیم. برای این منظور از طریق منوی سال مالی و عملیات بستن حساب برروی گزینه عملیات بستن حساب های موقت (سودی و زیانی) کلیک می نماییم.



پس از کلیک برروی عملیات بستن حساب های موقت (سود و زیانی)، پنجره زیر پیامی را نشان می دهد که از شما می خواهد مطمئن باشید به جز سیستم شما، نرم افزار برروی هیچ سیستم دیگری باز نباشد. **این مورد بسیار جدی بوده و حتما از بسته بودن نرم افزار در سایر سیستم ها مطمئن باشید.** سپس برروی دکمه بلی کلیک نموده تا پنجره مربوطه باز شود.



پس از کلیک برروی دکمه بلی پنجره زیر باز می شود. در این قسمت با کلیک برروی دکمه مشخص شده (تایید و ثبت سند بستن حساب های موقت) اقدام به بستن حساب های موقت خود در سال مالی ۱۳۹۵ نمایید.

عملیات بستن حساب‌های موقت

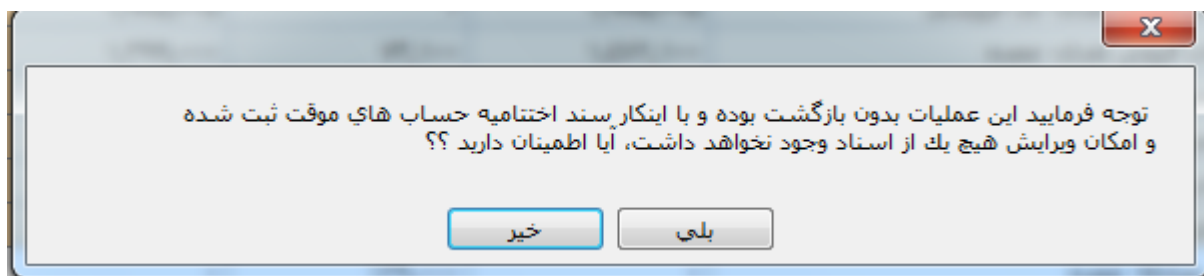
تاریخ از: ۱۳۹۵/۰۱/۲۴ تا: ۱۳۹۵/۱۲/۳۰

رد	کد حساب	گردش بددهکار	گردش بستانکار	مانده بددهکار	مانده بستانکار
۲۳	۷۰۶۶۰۳	۶۰۰,۰۰۰	۰	۶۰۰,۰۰۰	۰
۲۴	۹۳۰۰۸	۴۰۰,۰۰۰	۰	۴۰۰,۰۰۰	۰
۲۵	۴۰۴۱۰۷	۳۳۰,۰۰۰	۰	۳۳۰,۰۰۰	۰
۲۶	۷۰۶۷۰۶	۳۱۵,۰۰۰	۰	۳۱۵,۰۰۰	۰
۲۷	۹۳۰۱۴	۲۷۰,۰۰۰	۰	۲۷۰,۰۰۰	۰
۲۸	۹۳۰۰۱	۱۳۵,۰۰۰	۰	۱۳۵,۰۰۰	۰
۲۹	۷۰۶۶۰۱	۰	۱۱,۰۰۰	۰	۱۱,۰۰۰
۳۰	۷۰۶۶۰۲	۰	۳۸۱,۱۵۰	۰	۳۸۱,۱۵۰
۳۱	۷۰۶۵۰۶	۹۰۰,۰۰۰	۰	۹۰۰,۰۰۰	۰
۳۲	۶۵۰۰۰	۱,۷۵۹,۰۰۰	۰	۱,۷۵۹,۰۰۰	۰
۳۳	۷۰۶۵۰۳	۱۲,۰۱۹,۰۰۰	۰	۱۲,۰۱۹,۰۰۰	۰
۳۴	۷۰۶۵۰۵	۳۲,۳۱۰,۰۰۰	۰	۳۲,۳۱۰,۰۰۰	۰
۳۵	۶۸۰۰۱	۳۴,۱۵۴,۶۲۸	۰	۳۴,۱۵۴,۶۲۸	۰
۳۶	۷۰۶۵۰۲	۷۰,۰۷۲,۰۰۰	۰	۷۰,۰۷۲,۰۰۰	۰
۳۷	۷۰۶۵۰۱	۶۹۸,۹۲۶,۶۰۰	۰	۶۹۸,۹۲۶,۶۰۰	۰
۳۸	۷۰۶۵۰۴	۹۶۸,۹۶۳,۰۰۰	۰	۹۶۸,۹۶۳,۰۰۰	۰
مجموع		۱,۵۱۷,۸۰۷,۹۵۳	۱,۹۲۸,۸۰۰,۰۵۸	۱,۴۰۸,۵۰۴,۲۷۳	۱,۸۱۹,۴۹۶,۲۷۸
مانده		۴۱۰,۹۹۲,۱۰۵			

مشخصات حساب انتخابی: گروه: معین کل

تایید و ثبت سند بستن حساب‌های موقت

با کلیک برروی دکمه مورد نظر، پیام زیر نمایش داده می شود. در صورت اطمینان برروی دکمه بلی کلیک نمایید.

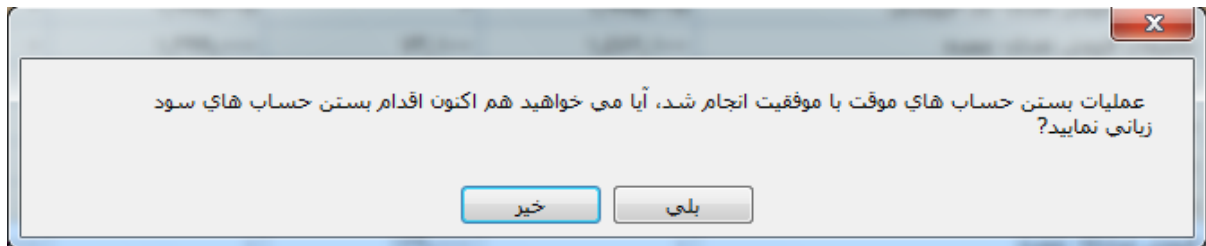


بعد از آنکه برروی دکمه بلی در پنجره بالا کلیک نمایید، پجره ی زیر (مربوط به تاریخ سند) نمایش داده می شود. در این قسمت تاریخی را که قصد دارید سند مربوط به بستن حساب های موقت شما بسته شود را وارد نمایید. **بدیهی است باید تاریخ وارد شده بعد از تاریخ آخرین سند خورده شده از سوی شما باشد**، در غیر این صورت امکان تایید وجود نخواهد داشت و نرم افزار طی پیامی از شما میخواهد تا تاریخ را تغییر دهید. به عنوان مثال با توجه به تاریخی که در نمونه زیر وارد شده است در می یابیم، هیچگونه سندی را بعد از تاریخ ثبت شده در پایین، در سال مالی قبل ثبت نکرده ایم.

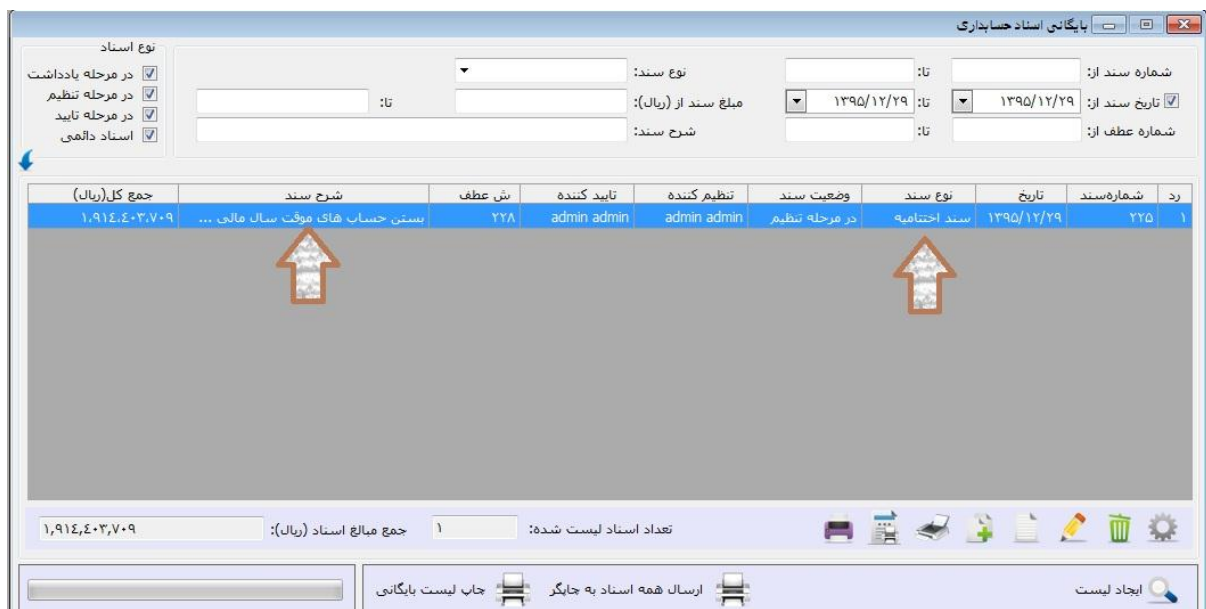
پس از ورود تاریخ برروی دکمه تایید کلیک نمایید.



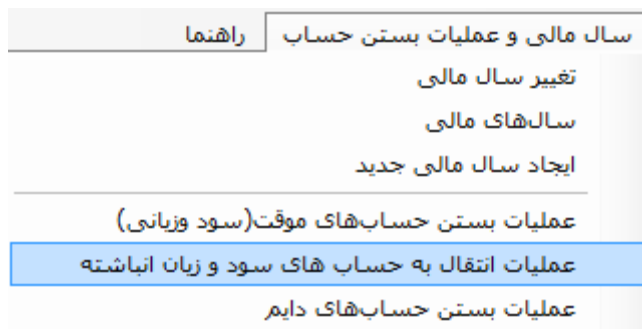
در صورت اطمینان بر روی دکمه بلی کلیک نمایید



پس از آنکه بر روی دکمه بلی کلیک نمودید حساب های سود و زیانی شما در سال مالی قبل بسته می شود. به منظور اطمینان از اینکه به درستی این اتفاق افتاده است پیشنهاد می شود به بخش سند حسابداری و سپس بایگانی اسناد بروید و پس از انتخاب تاریخ مناسب (تاریخ که در مرحله قبل وارد نمودید) مانند نمونه زیر، از ثبت سند بستن حساب های موقت و سود و زیانی سال ۱۳۹۵ اطمینان حاصل نمایید.



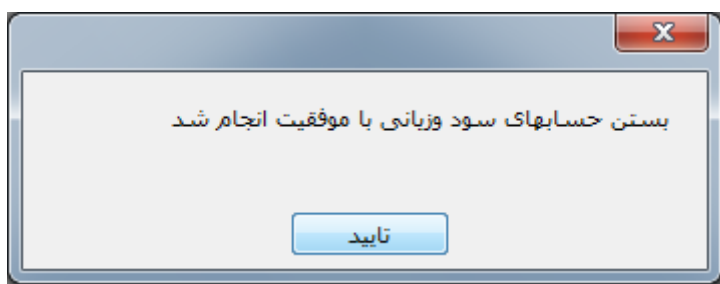
حال یکبار دیگر به منوی سال مالی و عملیات بستن حساب رفته و اینبار بر روی دکمه عملیات انتقال به حساب های سود و زیان انباشته کلیک نمایید. سایر مراحل مانند آنچه در پیشتر توضیح داده شد می باشد. شکل های زیر را می توانید پیگیری نمایید.



گام اول:



گام دوم:



گام سوم: اطمینان از ثبت سند انتقال به سود و زیانی

رد	شماره سند	تاریخ	نوع سند	وضعیت سند	تنظیم کننده	تایید کننده	ش عطف	شرح سند	جمع کل (ریال)
۱	۲۲۵	۱۳۹۵/۱۲/۲۹	سند اجتنامیه	سند دائمی	admin admin	admin admin	۲۲۸	بستن حساب های موقت سال مالی ...	۱,۹۱۴,۴۰۲,۷۰۹
۲	۲۲۶	۱۳۹۵/۱۲/۲۹	سند اجتنامیه	سند دائمی	admin admin	admin admin	۲۲۹	بستن حسابهای سود و زیانی سال ما...	۲۴۲,۶۷۷,۳۲۹

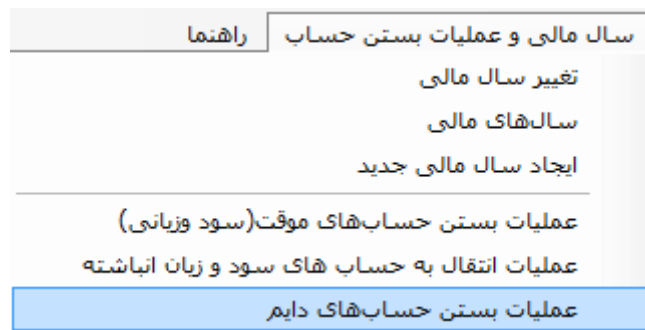
جمع مبالغ اسناد (ریال): ۲,۱۵۷,۰۸۱,۰۳۸

تعداد اسناد لیست شده: ۲

ایجاد لیست | ارسال همه اسناد به جایگز | چاپ لیست بایگانی

حال به بستن حساب های دایم می پردازیم.

مانند آنچه دیدیم، بار دیگر از منوی سال مالی و عملیات بستن حساب برروی زیر منوی عملیات بستن حساب های دایم، کلیک می نماییم.



در این مرحله با کلیک برروی دکمه تایید و ثبت سند بستن حسابهای موقت اقدام به این کار می نماییم.

تاریخ: ۱۳۹۵/۰۱/۰۱ تا: ۱۳۹۵/۱۲/۳۰

رد	کد حساب	نام حساب	گردش بدهکار	گردش بستانکار	مانده بدهکار	مانده بستانکار
۱	۱۸۰۰۵		۱۰۳۱.۸۵۲.۵۶۷	۸۲۳.۸۲۹.۳۹۶	۲۰۸.۰۲۳.۱۷۱	-
۲	۱۶۰۰۴۰۱		۴۱۲.۴۳۶.۲۵۰	۲۸۶.۰۰۴۴.۰۰۰	۱۲۶.۳۹۲.۲۵۰	-
۳	۱۱۰۳۰۰		۸۹.۵۴۰.۰۰۰		۸۹.۵۴۰.۰۰۰	-
۴	۴۰۴۱۰۲		۲۵۸.۰۲۷.۶۷۵	۱۹۶.۸۷۸.۷۸۶	۶۱.۱۴۸.۸۸۹	-
۵	۲۰۰۲۹		۱۲۶.۰۷۵.۰۰۰	۷۰.۲۰۴.۰۰۰	۵۵.۸۷۱.۰۰۰	-
۶	۲۰۰۴۰		۵۶.۷۲۳.۶۰۰	۶.۱۷۷.۹۲۶	۵۰.۵۴۵.۶۷۴	-
۷	۴۰۴۲۰۴		۷۶.۲۰۰.۰۰۰	۲۷.۹۰۰.۰۰۰	۴۸.۳۰۰.۰۰۰	-
۸	۲۰۰۰۱		۱۹۹.۰۲۷.۲۰۰	۱۵۲.۶۱۱.۲۹۰	۴۶.۴۱۵.۹۱۰	-
۹	۱۲۰۰۱۱		۲۶۴.۴۱۰.۰۲۹	۲۲۸.۳۶۹.۲۶۰	۳۶.۰۴۰.۷۶۹	-
۱۰	۲۳۰۱۰۰		۲۶.۰۰۰.۰۰۰		۲۶.۰۰۰.۰۰۰	-
۱۱	۴۰۴۱۰۳		۶۱.۱۶۴.۴۴۰	۳۳.۷۳۹.۴۰۰	۲۷.۴۲۵.۰۴۰	-
۱۲	۲۳۰۱۰۰		۲۶.۳۴۴.۱۰۰		۲۶.۳۴۴.۱۰۰	-
۱۳	۲۰۰۲۰		۶۸.۸۳۸.۲۵۰	۴۲.۶۱۳.۲۵۰	۲۶.۲۲۵.۰۰۰	-
۱۴	۲۳۰۱۰۰		۲۱.۷۹۲.۰۰۰		۲۱.۷۹۲.۰۰۰	-
۱۵	۴۰۴۱۰۷		۲۲.۰۰۰.۰۰۰	۹۵۰.۰۰۰	۲۱.۰۵۰.۰۰۰	-
۱۶	۲۰۰۵۰		۲۹.۱۴۴.۰۰۰	۱۲.۲۲۰.۰۰۰	۱۶.۹۲۴.۰۰۰	-
۱۷	۲۰۰۱۶		۱۶.۲۰۶.۰۰۰		۱۶.۲۰۶.۰۰۰	-

مجموع: مانده ۴

مشخصات حساب انتخابی: گروه: کل معین

تایید و ثبت سند بستن حساب های دائم

در صورت اطمینان از آنچه از شما پرسیده می شود، بر روی دکمه بلی کلیک می نمایم.

توجه فرمایید این عملیات بدون بازگشت بوده و با اینکار سنداختنامه حساب های دائم ثبت شده و امکان ویرایش هیچ يك از اسناد وجود نخواهد داشت، آیا اطمینان دارید؟؟

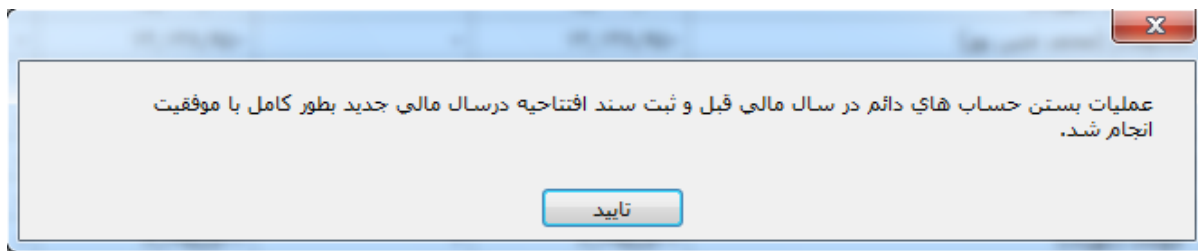
خیر بلی

حال با رعایت به آنچه پیشتر به آن اشاره شد، تاریخ را وارد نمایید.

تاریخ سند: ۱۳۹۵/۱۲/۳۰

تایید

با کلیک بر روی دکمه تایید به این عملیات پایان دهید.



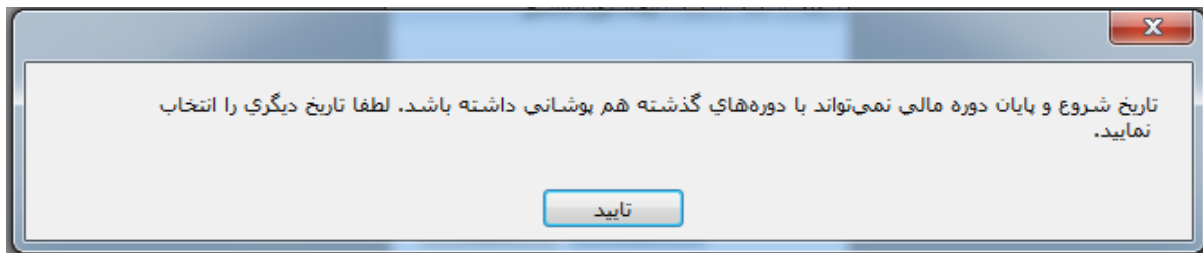
حال باردیگر در قسمت بایگانی اسناد خود از ایجاد سند بستن حساب های دائم در سال مالی قبل اطمینان حاصل نمایید.

رد	شماره سند	تاریخ	نوع سند	وضعیت سند	تنظیم کننده	تایید کننده	ش عطف	شرح سند	جمع کل (ریال)
۱	۲۲۵	۱۳۹۵/۱۲/۲۹	سند اختتامیه	سند دائمی	admin admin	admin admin	۲۲۸	بستن حساب های موقت سال مالی ...	۱,۹۱۴,۴۰۳,۷۰۹
۲	۲۲۶	۱۳۹۵/۱۲/۲۹	سند اختتامیه	سند دائمی	admin admin	admin admin	۲۲۹	بستن حساب های سود و زیانی سال ما...	۲۴۲,۶۷۷,۲۲۹
۳	۲۲۷	۱۳۹۵/۱۲/۲۹	سند اختتامیه	در مرحله تایید	admin admin	admin admin	۲۳۰	بستن حساب های دائم سال مالی سا...	۶,۳۴۹,۷۷۷,۷۲۷

حال سال مالی قبلی شده با موفقیت بسته و از این پس می توانید اسناد خود را در سال مالی جدید ثبت نمایید.

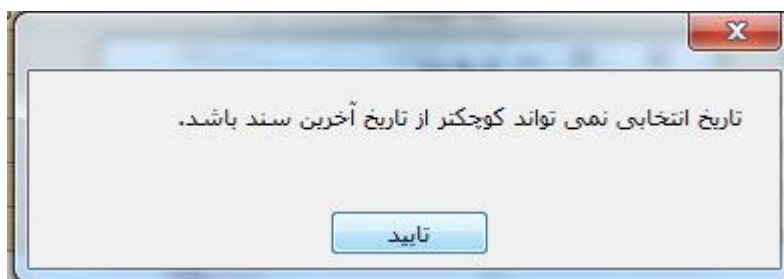
مشکلاتی که ممکن است در حین بستن سال مالی قبل با آنها مواجه شوید

- ۱- قبل از هرچیز باید توجه داشته باشید که در صورتی که کاربران دیگری از نرم افزار (نرم افزار حسابداری جامع و نرم افزار فروش) استفاده می نمایند، حتما باید نرم افزار را بسته باشند و تنها بروی سیستم شما (که در حال انجام این عملیات هستید) نرم افزار در حال اجرا باشد.
- ۲- برای انجام این عملیات باید تمامی اسناد شما در مرحله تایید باشند و هیچگونه سند غیر بالانسی نداشته باشید. در صورتی که اسناد غیر مرحله تایید و یا غیر بالانسی دارید حتما آنها را بالانس نموده و در مرحله تایید قرار دهید بعد اقدام به انجام عملیات بستن حساب نمایید.
- ۳- در صورتی که با این پیام مواجه شدید:



علت آن است که پایان سال مالی قبلی تان قبل از (یا مساوی است) با تاریخ شروع سال مالی جدید که قصد در ایجاد آن را دارید. برای این منظور از طریق منوی سال مالی و عملیات بستن حساب به بخش سال های مالی رفته و مشاهده نمایید که تاریخ پایان سال مالی ای که قصد بستن آن را دارید چه زمانی است؟ سال مال جدیدتان حداقل باید یک روز بعد از تاریخ پایان سال مالی قبلی تان باشد.

۴- در صورتی که با این پیام روبرو شدید:



ممکن است هنگامی که می‌خواهید سند بسته شدن حساب های خود را تایید نمایید، با این پیام مواجه شوید. همانگونه که در بخش آموزش برای شما آورده شده است، علت این امر آن است که شما برای بسته شدن سند حساب خود در سال مالی قبل، تاریخی را انتخاب نموده اید که بعد از آن تاریخ سندی را ثبت نموده اید. با مراجعه به قسمت بایگانی اسناد، تاریخ آخرین سند خود را پیدا نموده و سندتان را بعد از تاریخ آن سند، وارد نمایید.

با تشکر از همراهی شما

سال خوبی را برای شما آرزومندیم

واحد آموزش شرکت ایده گستران